









<input type="checkbox"/> EI 1r cicle	<input type="checkbox"/> ESO	<input type="checkbox"/> FPB	<input type="checkbox"/> PFQB	<input type="checkbox"/> ERE: Música i Dansa	<input type="checkbox"/> PGA
<input type="checkbox"/> EI 2n cicle	<input type="checkbox"/> BAT	<input type="checkbox"/> FPGM	<input type="checkbox"/> ERE: EOI	<input type="checkbox"/> ERE: Plàstica i Disseny	<input type="checkbox"/> PEC
<input type="checkbox"/> EP	<input type="checkbox"/> FPA	<input type="checkbox"/> FPGS		<input type="checkbox"/> ERE: Esportius	

-  FINALITAT I ABAST
-  NORMATIVA
-  DESCRIPCIÓ DEL PROCEDIMENT
-  DIAGRAMA DE FLUX
-  RESOLUCIONS
-  RESULTATS
-  ENTITATS I INSTITUCIONS
-  FORMULARIS

CONTROL DE MODIFICACIONS

Edició	Data	Responsable	Descripció de les modificacions
01	06/03/2020	Servei de Promoció de l'Esport i Activitat Física (Direcció General d'Esport)	Actualització
00	15/11/2018	Servei de Promoció de l'Esport i Activitat Física (Direcció General d'Esport)	Inicial



FINALITAT I ABAST

És un programa que naix l'any 2005 des de la Conselleria d'Educació, Cultura i Esport amb la finalitat d'introduir la pilota valenciana en els centres educatius de la Comunitat Valenciana.

L'objectiu principal del programa és ensenyar a l'alumnat l'esport nacional dels valencians, però també es pretén transmetre als docents dels centres educatius les possibilitats educatives, socials i culturals que aquest esport té per la seua característica riquesa en valors i les habilitats motrius que es desenvolupen.

Els destinataris són tots els centres d'educació indistintament del caràcter del seu règim. Concretament serà l'alumnat de 4t curs, en Educació Primària i 1^r, 2ⁿ i 3^r d'Educació Secundària Obligatòria.



NORMATIVA

- [Llei 2/2011, de 22 de març](#), de la Generalitat, de l'Esport i l'Activitat Física de la Comunitat Valenciana.
- [Decret 142/2014 de 5 de setembre](#) del Consell, pel qual es declara Bé d'Interés Cultural Immaterial la pilota valenciana.
- [Decret 181/2002 de 5 de novembre](#) del Govern Valencià pel qual es crea el Registre Autonòmic d'Associacions de la Comunitat Valenciana.
- [Ordre de 2 de març de 2000](#) de la Conselleria de Cultura, Educació i Ciència, per la qual es modifica l'Ordre de 15 de maig de 1992, per la qual s'aproven els programes de necessitats per a la redacció del projecte de construcció de centres d'Educació Infantil, Primària i Secundària.



DESCRIPCIÓ DEL PROCEDIMENT

PRIMÀRIA

La participació en el programa té un reconeixement de fins a 15 hores per part del Servei de Formació del Professorat. Per considerar que el centre ha sigut participant, és condició indispensable que haja complert els requisits mínims del programa:

- Assistència per part del docent a la jornada formativa.
- Coneixement, per part de l'alumnat, de les diferents modalitats, instal·lacions i materials de joc en acabar la unitat didàctica.
- Confecció, per part de l'alumnat, del seu material de pilota: pilota de paper i guant de protecció.
- Elaboració d'una l'entrevista que se li fa al jugador professional que visita el centre el dia de la sessió.
- Elaboració d'un recull de premsa sobre pilota valenciana.
- Assistència a alguna de les jornades de cloenda que s'ofereixen per part de l'organització.

SETEMBRE – OCTUBRE	Programació anual Inscripció al programa PILOTA A L'ESCOLA Publicació de la llista provisional de centres admesos Reclamació i rectificació de sol·licituds Publicació de la llista definitiva
NOVEMBRE	Publicació de les seus de formació per a docents Inscripció dels mestres a la seu desitjada Jornada formativa i entrega del lot de material
NOVEMBRE – ABRIL	Notificació del dia de la sessió al centre educatiu Desenvolupament de la unitat didàctica de pilota valenciana Sessió al centre educatiu amb el tècnic i el jugador Inscripció del centre a la jornada de cloenda
FEBRER – MARÇ – ABRIL – MAIG	Jornades de cloenda Entrega de premis

SECUNDÀRIA

La participació en el programa té un reconeixement de fins a 15 hores per part del Servei de Formació del Professorat, lligat a la participació en totes les fases del campionat (excepte fase final) i a l'assistència a la jornada informativa prèvia.

SETEMBRE – OCTUBRE	Programació anual Inscripció al programa PILOTA A L'ESCOLA Publicació de la llista provisional de centres admesos Reclamació i rectificació de sol·licituds Publicació de la llista definitiva
NOVEMBRE	Convocatòria per a la jornada formativa per a docents Jornada formativa i entrega del lot de material
DESEMBRE – FEBRER	Fase intracentres Comunicació per part del centre dels 4 equips classificats Inscripció dels equips a l'aplicació JOCSE
FEBRER – ABRIL	Fase intercomarcal
MAIG	Fase final

Els formularis d'inscripció es poden trobar a l'enllaç:

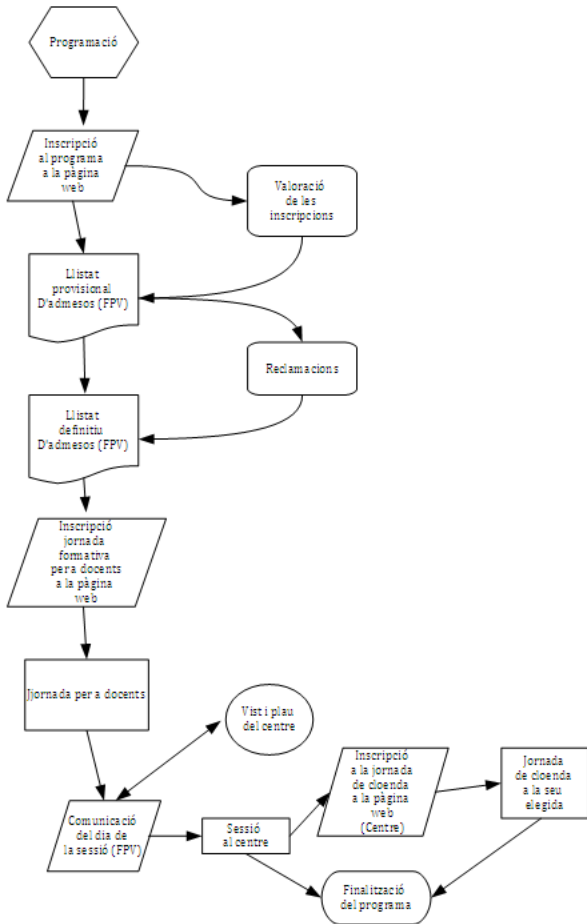
<http://www.pilotaescola.gva.es/ca/formularis-inscripcions>

Per a major detall, consulteu la pàgina web: <http://www.pilotaescola.gva.es/qui-participa>

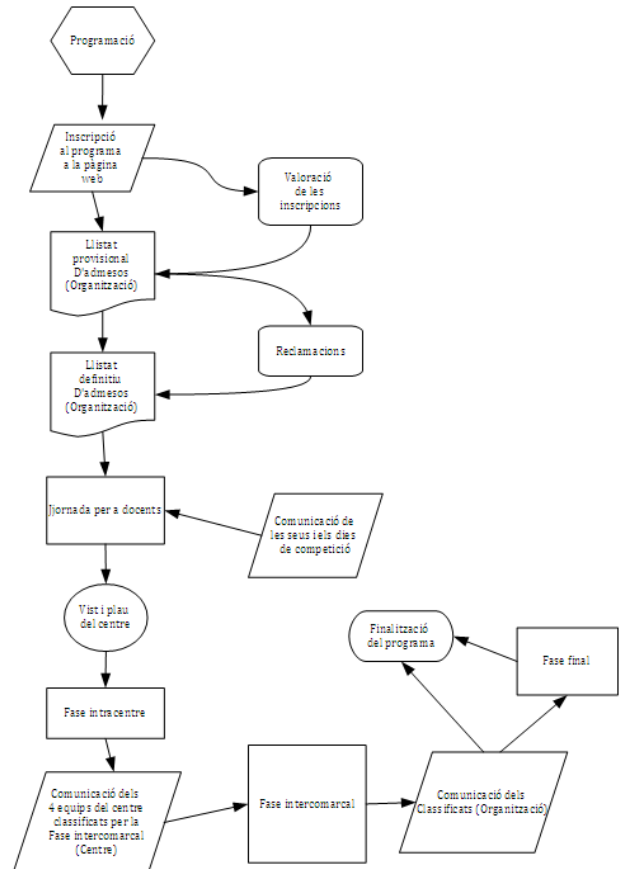


DIAGRAMA DE FLUX

PRIMÀRIA



SECUNDÀRIA



RESOLUCIONS

La convocatòria es realitza mitjançant una circular de la Direcció General d'Esport al centre educatiu des del correu de la Direcció General de Política Educativa de la Conselleria d'Educació, Investigació, Cultura i Esport.

[Circular per a centres educatius de primària](#)

[Circular per a centres educatius de secundària](#)



RESULTATS

En la 15a edició, s'ha assolit la quantitat de 551 inscripcions per a centres de primària.

Per altra banda, la 4^a edició per a centres educatius de secundària ha arribat a 52 inscripcions.



ENTITATS I INSTITUCIONS

Relació d'entitats i institucions relacionades amb aquest recurs:

- ▶ [Coordinació de Pilota Valenciana \(Conselleria d'Educació, Cultura i Esport\)](http://www.ceice.gva.es/web/deporte/pilota-valenciana)

<http://www.ceice.gva.es/web/deporte/pilota-valenciana>

- ▶ [Direcció General d'Esport \(Conselleria d'Educació, Cultura i Esport\)](http://www.pilotaescola.gva.es/inici)

<http://www.pilotaescola.gva.es/inici>

- ▶ [Federació de Pilota Valenciana](http://www.fedpival.es/)

<http://www.fedpival.es/>



FORMULARIS

Els formularis per formalitzar les diferents inscripcions que procedeixen els pots trobar al següent enllaç: <http://www.pilotaescola.gva.es/ca/formularis-inscripcions>

- ▶ [PRIMÀRIA: Inscripció al programa.](#)
- ▶ [PRIMÀRIA: Inscripció a la jornada de docents.](#)
- ▶ [PRIMÀRIA: Inscripció a les jornades de cloenda.](#)
- ▶ [SECUNDÀRIA: Inscripció al programa per als centres de secundària.](#)
- ▶ [SECUNDÀRIA: Inscripció dels equips a la fase classificatòria de la competició de secundària.](#)

Dades addicionals per al registre intern del recurs:

Servei responsable: Servei Promoció de l'Esport i Activitat Física. Coordinació de Pilota Valenciana.

Nom del tècnic responsable: Sebastià Giner Muñoz.

Telèfon del tècnic responsable: 96 192 20 09.

Correu electrònic del tècnic responsable: pilotacoordinacio@gva.es