

<input type="checkbox"/> EI 1r cicle	<input type="checkbox"/> ESO	<input type="checkbox"/> FPB	<input type="checkbox"/> PFQB	<input type="checkbox"/> ERE: Música i Dansa	<input type="checkbox"/> PGA
<input type="checkbox"/> EI 2n cicle	<input type="checkbox"/> BAT	<input type="checkbox"/> FPGM	<input type="checkbox"/> ERE: EOI	<input type="checkbox"/> ERE: Plàstica i Disseny	<input type="checkbox"/> PEC
<input type="checkbox"/> EP	<input type="checkbox"/> FPA	<input type="checkbox"/> FPGS		<input type="checkbox"/> ERE: Esportius	



FINALITAT I ABAST



NORMATIVA



DESCRIPCIÓ DEL PROCEDIMENT



DIAGRAMA DE FLUX



DICCIONARI DEL RECURS



ENTITATS I INSTITUCIONS



FORMULARIS

#### CONTROL DE MODIFICACIONS

Edició	Data	Responsable	Descripció de les modificacions
01	21/06/2016	Servei d'Innovació i Qualitat	Actualització d'enllaços
00	18/02/2019	(Direcció General de Política Educativa)	Inicial



## FINALITAT I ABAST

L'objecte de les instruccions de 15 de novembre de 2018, de la Direcció General de Centres i Personal Docent i de la Direcció General de Política Educativa, sobre la instal·lació i ús de desfibril·ladors automàtics i semiautomàtics externs en els centres educatius públics d'àmbit no universitari és la instal·lació i ús de desfibril·ladors automàtics i semiautomàtics externs (DESA) als centres educatius, en aplicació del Decret 159/2017, de 6 d'octubre, del Consell, que regula la instal·lació i l'ús de desfibril·ladors automàtics i semiautomàtics externs fora de l'àmbit sanitari, a la Comunitat Valenciana.

Aquestes instruccions seran aplicables als **centres educatius públics** d'àmbit no universitari de titularitat de la Generalitat Valenciana.



## NORMATIVA

- [Reial Decret 365/2009, de 20 de març](#), pel qual s'estableixen les condicions i els requisits mínims de seguretat i qualitat en la utilització de desfibril·ladors automàtics i semiautomàtics externs fora de l'àmbit sanitari.
- [Reial Decret 1591/2009, de 16 d'octubre](#), pel qual es regulen els productes sanitaris.
- [Decret 159/2017, de 6 d'octubre](#), del Consell, pel qual es regula la instal·lació i l'ús de desfibril·ladors automàtics i semiautomàtics externs fora de l'àmbit sanitari, a la Comunitat Valenciana.
- [Decret 157/2014, de 3 d'octubre](#), del Consell, pel qual s'establixen les autoritzacions sanitàries i s'actualitzen, creen i organitzen els registres d'ordenació sanitària de la Conselleria de Sanitat.
- [Ordre 7/2017, de 28 d'agost](#), de la Conselleria de Sanitat Universal i Salut Pública, per la qual es desplega el Decret 157/2014, de 3 d'octubre, pel qual s'estableixen les autoritzacions sanitàries i s'actualitzen, creen i organitzen els registres d'ordenació sanitària de la Conselleria de Sanitat.

- [Resolució de 17 d'octubre de 2017](#), del director general d'Assistència Sanitària, per la qual s'aproven els programes de formació inicial i continuada per a l'ús de desfibril·ladors automàtics i semiautomàtics externs (DESA) per personal no sanitari.
- [Resolució de 13 de juny de 2018](#), de la Conselleria d'Educació, Investigació, Cultura i Esport i de la Conselleria de Sanitat Universal i Salut Pública, per la qual es dicten instruccions i orientacions d'atenció sanitària específica en centres educatius per a regular l'atenció sanitària a l'alumnat amb problemes de salut crònica en horari escolar, l'atenció a la urgència, així com l'administració de medicaments i l'existència de farmacioles en els centres escolars.
- [Instruccions de 15 de novembre de 2018](#), de la Direcció General de Centres i Personal Docent i de la Direcció General de Política Educativa, sobre la instal·lació i ús de desfibril·ladors automàtics i semiautomàtics externs en els centres educatius públics d'àmbit no universitari, en aplicació del Decret 159/2017, de 6 d'octubre, del Consell, pel qual es regula la seua instal·lació i ús fora de l'àmbit sanitari a la Comunitat Valenciana.



## DESCRIPCIÓ DEL PROCEDIMENT

Constitueix l'objecte del Decret 159/2017, de 6 d'octubre, del Consell, regular, en l'àmbit territorial de la Comunitat Valenciana, la instal·lació i ús fora de l'àmbit sanitari, de desfibril·ladors automàtics i semiautomàtics externs (d'ara endavant DESA), per primers intervinents aliens a la professió sanitària, davant una situació d'aturada cardíaca, així com establir-ne l'obligatorietat de la disponibilitat en determinats espais d'ús públic.

### Centres educatius obligats a disposar del DESA

1. S'entendrà per aforament la suma del nombre total de l'alumnat matriculat en el centre educatiu i tot el personal empleat públic que hi presta servei.
2. Quan la suma de tots ells siga igual o superior a 1.500 persones, el centre educatiu, d'acord amb l'article 3.2. del Decret 159/2017, de 6 d'octubre, tindrà l'obligació de disposar del DESA, en condicions aptes de funcionament i llest per al seu ús immediat.

## Programes de formació

1. En els centres educatius obligats a disposar del DESA i en aquells que ja el tenen o l'instal·len sense tenir l'obligació, hauran de participar en els programes de formació inicial i formació continuada per a l'ús del DESA, almenys, un nombre suficient de persones empleades públiques que presten servei en cada centre educatiu, de manera que es pugui garantir la seua actuació en cas de necessitat durant l'horari d'obertura del centre.

2. El personal del centre docent que haja superat el programa de formació inicial haurà d'actualitzar la seua formació almenys cada dos anys.

- Al següent enllaç es pot trobar la **relació de centres acreditats per a impartir la formació** sobre desfibril·ladors per a no sanitaris.

[http://www.eves.san.gva.es/web/guest/acredita\\_cursos\\_desa](http://www.eves.san.gva.es/web/guest/acredita_cursos_desa)

- El procediment per a l'**homologació de cursos de formació per a l'ús del DESA** es pot consultar en el següent enllaç:

GUC: [Homologació cursos de formació per a l'ús del DESA](#)

## Finançament

Els centres educatius públics d'àmbit no universitari de titularitat de la Generalitat Valenciana, tant si estan obligats a la instal·lació del DESA pel seu aforament, com si l'instal·len sense estar obligats, assumiran les despeses corresponents amb els recursos econòmics de què disposen per al seu funcionament.

## Comunicació d'inscripció/baixa d'un DESA

El procediment per a la comunicació i inscripció (instal·lació, modificació de dades registrals o baixa del DESA) en el Registre Autonòmic de Desfibril·ladors Automàtics i Semiautomàtics es pot trobar al següent enllaç:

GUC: [Inscripció en el Registre Autonòmic de Desfibril·ladors Automàtics i Semiautomàtics Externs](#)

## **Comunicació d'ús de desfibril·lador semiautomàtic extern per personal no sanitari - DESA**

El procediment per a la comunicació de l'ús del desfibril·lador semiautomàtic (DESA) al Centre d'Informació i Coordinació d'Urgències (CICU) de la Conselleria de Sanitat Universal i Salut Pública es pot trobar en el següent enllaç:

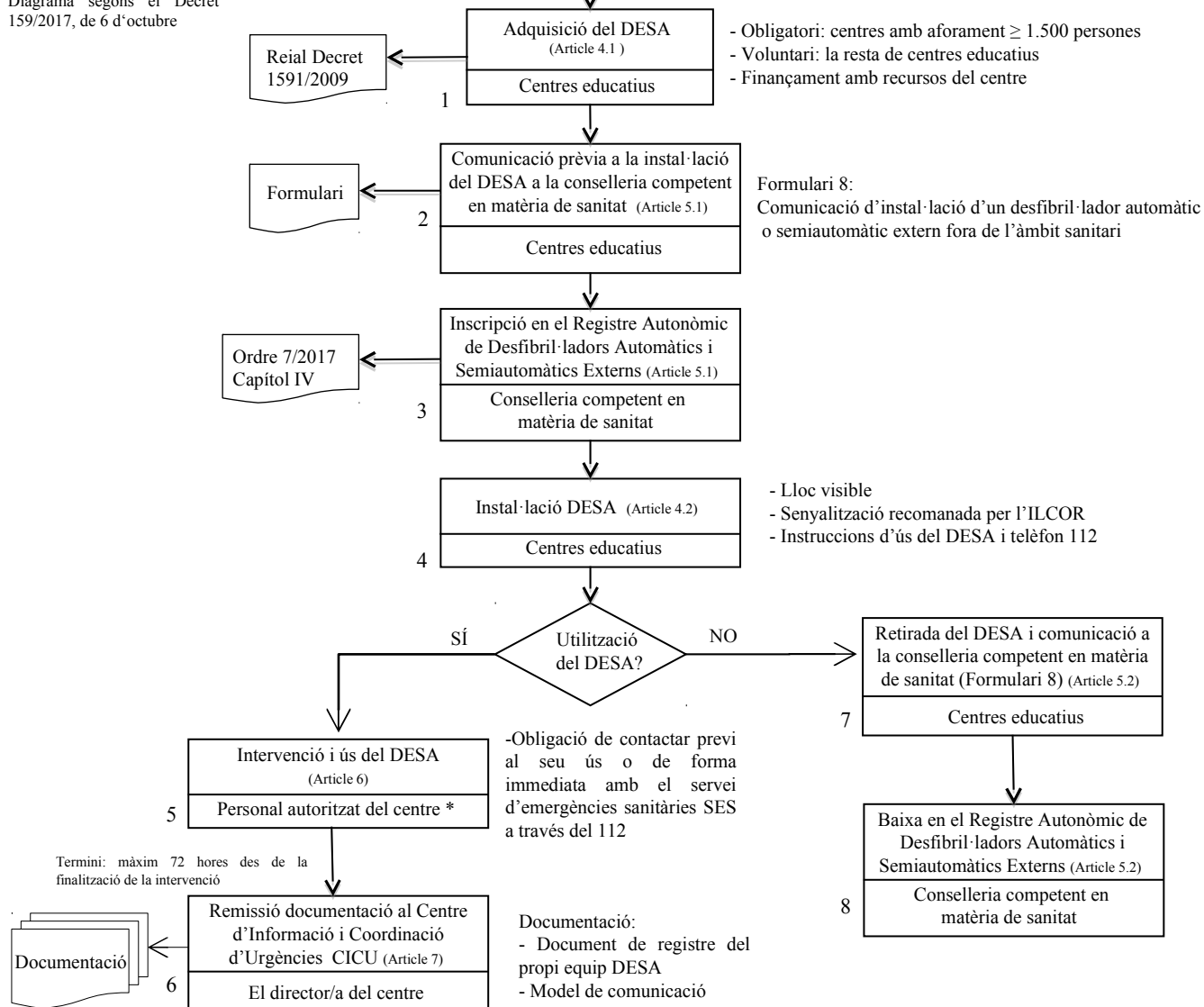
GUC: [Comunicació d'ús de desfibril·lador semiautomàtic extern per personal no sanitari - DESA](#)



**DIAGRAMA DE FLUX**

**PROCEDIMENT D'INSTAL·LACIÓ I ÚS DE DESFIBRIL·LADORS AUTOMÀTICS I SEMIAUTOMÀTICS (DESA) EXTERNES EN ELS CENTRES EDUCATIUS PÚBLICS D'ÀMBIT NO UNIVERSITARI**

Diagrama segons el Decret 159/2017, de 6 d'octubre



**(\*) Personal autoritzat per a l'ús del DESA:**

- Les persones en possessió de la llicenciatura de Medicina i Cirurgia o grau de Medicina, diplomatura d'Infermeria o grau d'Infermeria, o Formació Professional de tècnic en Emergències Sanitàries.
- Les persones que hagen cursat titulacions oficials reconegudes a Espanya, el programa de les quals incloga formació en reanimació cardiopulmonar, suport vital bàsic i ús del DESA, amb un contingut i la durada que com a mínim es corresponga amb l'especificat en els programes de formació.
- Les persones dels estats membres de la Unió Europea que hagen realitzat els cursos o programes exigits per a això en els seus països, prèvia homologació per la unitat administrativa amb competència en formació i docència en matèria de sanitat, si es constatarà que hi ha equivalència en contingut i durada amb els programes de formació inicial i continuada per a l'ús de DESA. L'homologació tindrà una validesa de dos anys a comptar de la data de realització del curs.
- I totes aquelles persones que hagen superat els programes de formació inicial i continuada per a l'ús de DESA.
- De forma excepcional, en aquells casos en què no es trobe present cap persona acreditada per a l'ús del DESA, quan concórrega hi la circumstància i a fi d'augmentar les possibilitats de supervivència, podrà fer ús del DESA, qualsevol persona que es trobe present en el lloc de la aturada cardíaca i sempre que estiga en comunicació amb el Centre d'Informació i Coordinació d'Urgències (CICU) a través del telèfon d'emergències 112.



## DICCIONARI DEL RECURS

Aquestes són les paraules clau relacionades amb aquest recurs, les definicions de les quals es poden trobar als enllaços següents:

- ▶ [D\\_0151](#): Desfibril·lador automàtic o semiautomàtic extern (DESA)
- ▶ [D\\_0152](#): Persona intervinent en l'ús d'un DESA
- ▶ [D\\_0153](#): Personal autoritzat per a l'ús d'un DESA
- ▶ [D\\_0154](#): Aforament
- ▶ [D\\_0155](#): Afluència mitjana diària
- ▶ [D\\_0156](#): Establiment públic



## ENTITATS I INSTITUCIONS

Relació d'entitats i institucions relacionades amb aquest recurs:

- ▶ [Conselleria de Sanitat Universal i Salut Pública](#)

[http://www.san.gva.es/web\\_estatica/index\\_ca.html](http://www.san.gva.es/web_estatica/index_ca.html)

- ▶ [Escola Valenciana d'Estudis de la Salut \(EVES\)](#)

[http://www.eves.san.gva.es/web/guest/acredita\\_cursos\\_desa](http://www.eves.san.gva.es/web/guest/acredita_cursos_desa)

- ▶ [Centre d'Informació i Coordinació d'Urgències \(CICU\)](#)

[http://www.valencia.es/ayuntamiento/infociedad\\_accessible.nsf/vDocumentosWebListadov/BC157C7C11762D91C12572C20023E10C?OpenDocument&lang=2](http://www.valencia.es/ayuntamiento/infociedad_accessible.nsf/vDocumentosWebListadov/BC157C7C11762D91C12572C20023E10C?OpenDocument&lang=2)



## FORMULARIS

Aquests són els formularis relacionats amb aquest recurs, els quals es poden trobar als enllaços següents:

- ▶ F\_0225: [Comunicació d'instal·lació d'un desfibril·lador automàtic o semiautomàtic extern fora de l'àmbit sanitari](#)
- ▶ F\_0230: [Comunicació d'ús de desfibril·lador semiautomàtic extern per personal no sanitari – DESA](#)

Aquest document no té valor jurídic.